

13. Louky u lesa Hájetina

ušli jste
9,5 km

Přírodní park Jistebnická vrchovina

Jistebnická vrchovina je se svými 108 km² jedním z nejrozsáhlejších přírodních parků v jižních Čechách. Zasahuje na území obcí Borotín, Jistebnice, Nadějkov (okres Tábor), Chyšky, Přeštěnice, Zhoř (okres Písek) a Sedlec-Prčice (okres Příbram ve Středočeském kraji).

Posláním přírodních parků je zachovat přírodní a estetické hodnoty krajiny, jejíž hospodářské využití spočívá v zemědělství či rybářství. Přitom je umožněno únosné turistické využití a rekreace. Jde o nejnižší formu ochrany přírody a krajiny, která bohužel nedokáže vždy zamezit zničení nebo postupnému zániku míst, která bývala domovem vzácnějších druhů rostlin a živočichů.

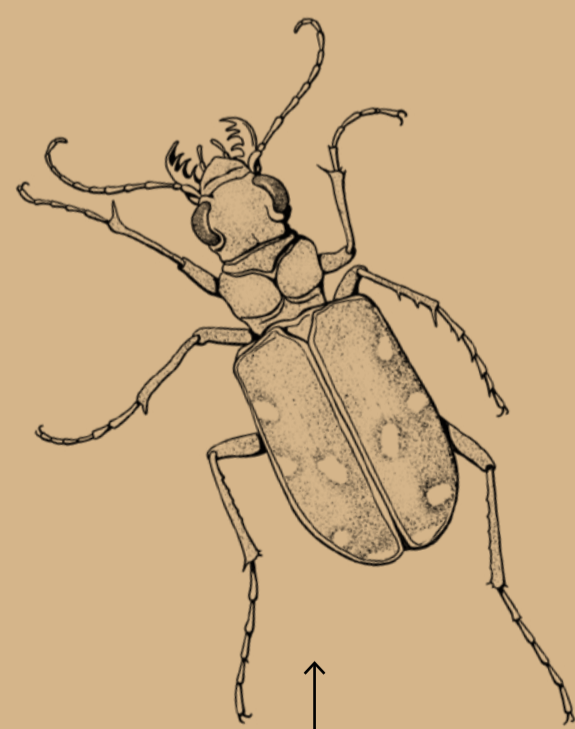
Rostliny a živočichové

Směrem do údolí se rozprostírá louka s roztroušenými bludnými balvany. V 90. letech minulého století tu byla popsána řada vzácných druhů.

Rostl tu kozlík dvoudomý, hladýš pruský, kozí brada luční, ostřice stinná, suchopýr širolistý či prstnatec májový.

Z hmyzí říše se na prosluněných písčitých cestách vyskytovali draví brouci svižníci a na lukách motýli hranostajník vrbový, bělopásek topolový, stužkonoska modrá i oba naše druhy batolců: batolec duhový a batolec červený.

Nejsou-li louky sečeny nebo citlivě spásány, tyto rostliny a živočichové postupně mizí.



Svižník polní
(Cicindela campestris)

V údolí potoka pod lesem Hájetina se vzácně vyskytuje ledňáček říční a včelojed lesní.

Ledňáček říční v zimě vyhledává nezamrzající volné vody. V době hnízdění obývá tekoucí i stojaté vody, pokud je blízko nich násep, v němž si může postavit noru. Vydlabává ji zobákem a nožkami odhrabuje materiál. Při lovu drobných rybek, korýšů a vodního hmyzu se ledňáčci i potápějí.

Včelojed lesní je tažným ptákem se zimovištěm v tropické a jižní Africe. U nás pobývá od dubna do srpna. Hnízdo si staví na stromech ve výšce 15–22 m a průběžně je pokrývá zelenými větvičkami. Při sezení na vejcích se samec a samice střídají a při „výměně stráží“ se zdraví hlasitým klapáním zobáků. Mláďata krmí výhradně vosami a vosími larvami, které vyhrabávají ze země. Dospělí ptáci se živí i dalším hmyzem.

V potocích bývali i raci, jejich počet však klesá v důsledku znečištění vody a rozmnožení vydry říční, která je jim přirozeným nepřítelem.



Včelojed lesní
(Pernis apivorus)

Stežka pokračuje přes louku a přes les Hájetina klesá do údolí říčky Smutné.

